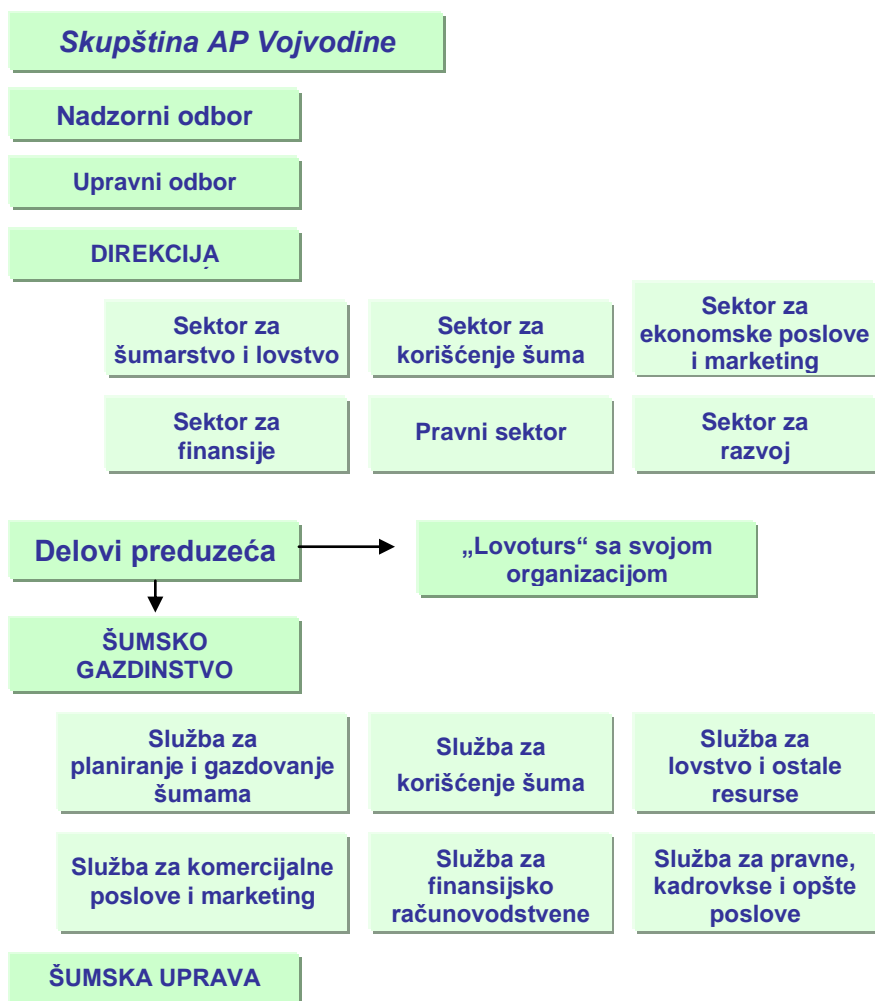


## 2. Organizaciona struktura JP "Vojvodinašume"



**Javno preduzeće "Vojvodinašume"** je organizovano u tri nivoa:

- Direkcija preduzeća,
- Delovi preduzeća - šumska gazdinstva (4) i deo preduzeća Vojvodinašume-Lovoturs" (1)
- Radne jedinice - šumske uprave ( ) i ostale radne jedinice ( ).

**Direkcija preduzeća** se bavi strategijskim poslovima. Njenu organizacionu strukturu čine sektori.

**Šumska gazdinstva** su formirana na nivou šumskih područja, to su profitni centri, a njihovu organizacionu strukturu čine službe.

**Šumske uprave** su osnovne jedinice planiranja i organizovanja poslova gazdovanja šumama.

#### **Organizacione jedinice, imena i zvanja rukovodilaca**

<b>Red. br.</b>	<b>JP "VOJVODINAŠUME"</b>	<b>Ime i prezime</b>	<b>Funkcija</b>
<b>I</b>	<b>Direkcija preduzeća</b>	Marta Takač	Direktor
	Sektor za šumarstvo i lovstvo	Đorđe Šimunovački	Pomoćnik direktora
	Sektor za korišćenje šuma	Milenko Ilić	Pomoćnik direktora
	Sektor za ekonomske poslove i marketing		Pomoćnik direktora
	Sektor za finansije	Vesna Plavšić	Pomoćnik direktora
	Sektor za pravne poslove	Mirjana Simović Aleksić	Pomoćnik direktora
	Sektor za razvoj	Zoran Tomović	Pomoćnik direktora
<b>II</b>	<b>Delovi preduzeća</b>		
	Šumsko gazdinstvo "Sombor" Sombor	Ognjen Ivošev	Direktor dela preduzeća
	Šumsko gazdinstvo "Banat" Pančevo	Snežana Kovač	Direktor dela preduzeća
	Šumsko gazdinstvo "Sremska Mitrovica" Sremska Mitrovica	Pera Dobrojević	Direktor dela preduzeća
	Šumsko gazdinstvo "Novi Sad" Novi Sad	Velibor Miletić	Direktor dela preduzeća
	"Vojvodinašume-Lovoturs" Petrovaradin	Branislav Stankov	Direktor dela preduzeća

**Radno vreme** Javnog preduzeća "Vojvodinašume" Direkcija:

**7.00:15.00 časova**

**E-mail: [info@vojvodinasume.rs](mailto:info@vojvodinasume.rs)**

**Web: [www.vojvodinasume.rs](http://www.vojvodinasume.rs)**

Direktori delova preduzeća ovlašćeni su da mogu da utvrde početak i završetak radnog vremena u skladu sa potrebom procesa rada u delu preduzeća.

## **Pregled poslova koje organizacione jedinice obavljaju**

### ***Direkcija preduzeća – ključne aktivnosti***

- Izrađuje Poslovnu politiku za čitavo javno preduzeće, za sve delatnosti.
- Razmatra i predlaže Upravnom odboru na usvajanje godišnji planposlovanja za svaki deo preduzeća i za celo javno preduzeće (sa naturalnim i finansijskim delom).
- U sklopu godišnjeg plana poslovanja posebno se razmatra i usvaja plan investicija za svaki deo preduzeća i za preduzeće u celini.
- Sprovodi postupak javnih nabavki dobara i usluga za sve delove preduzeća.
- Sprovodi aktivnosti sa resornim ministarstvom, kao i potrebne kontakte sa ostalim ministarstvima iz Vlade RS i Sekretarijatima AP Vojvodine.
- Konkuriše kod Vlade i AP Vojvodine za određene vidove rada iz oblasti gajenja i zaštite šuma koje sufinansira država.
- Kreira politiku cena svih proizvoda šumarstva, lovstva, ostalih šumskih proizvoda, zakupa i predlaže Upravnom odboru na usvajanje.
- Ugovara prodaju najvrednijih proizvoda šumarstva i ugovara zakupe na području čitavog preduzeća.
- Sprovodi politiku razvoja preduzeća kroz organizaciju stručnih seminara, sastanaka, predavanja, izdavanja stručnih časopisa i dr.
- Prati izvršenje godišnjeg plana poslovanja svih delova preduzeća po svim delatnostima i utiče na ta izvršenja.
- Kontroliše sprovođenja poslovne politike na terenu.
- Prati tok novčanih sredstava u svim delovima i vodi računa o likvidnosti preduzeća.
- Sprovodi najoptimalniju organizaciju preduzeća kroz potreban broj šumskih gazdinstava, šumskih uprava, sektora, službi, kao i potreban broj izvršilaca u Direkciji preduzeća i svim delovima preduzeća.
- Vršiti imenovanje najodgovornijih lica u Direkciji preduzeća i Šumskim gazdinstvima i vodi kadrovsku politiku preduzeća.
- Radi periodične (tromesečne, šestomesečne, devetomesečne i godišnje) analize poslovanja preduzeća sa izradom bilansa uspešnosti za svaki pojedini deo preduzeća.
- Donosi sve normativne akte potrebne za funkcionisanje preduzeća.
- Zastupa preduzeće pred sudom u svim sporovima koji se odnose na Direkciju preduzeća i većim sporovima koji su vezani za Šumska gazdinstva.
- Donosi odluke o visini zarada.

### ***Delovi preduzeća (Šumska gazdinstva, “Vojvodinašume-Lovoturs”) – ključne aktivnosti***

- Sumiraju predloge Šumskih uprava i Radnih jedinica radi predlog godišnjeg plana poslovanja i šalju ih na razmatranje i usvajanje u Direkciju preduzeća.
- Izrađuju predlog plana investicija i šalju ga na razmatranje i usvajanje u Direkciju preduzeća.
- Izrađuju predlog plana javnih nabavki i šalju na razmatranje i usvajanje u Direkciju preduzeća, koj vrši objedinjavanje i raspisivanje tendera za nabavku dobara i usluga.

- Iz godišnjeg plana poslovanja izdvajaju određene vidove rada i šalju u Direkciju preduzeća kao predlog radova sa kojima će se konkurisati za sufinansiranje kod države.
- Posle sprovedenog postupka javnih nabavki, za određene usluge i dobra pristupaju ugovaranju usluga i nabavci dobara.
- Ugovaraju prodaju određenih proizvoda iz šumarstva, lovstva i ostalih delatnosti.
- Prate i kontrolišu izvršenje godišnjeg plana poslovanja svih šumskih uprava i radnih jedinica.
- Prate naplatu isporučenih proizvoda, svakodnevno, vode računa o svim prilivima novčanih sredstava (naplata) i vrše plaćanje svih dospelih obaveza.
- Vode računa o vlastitoj likvidnosti.
- Sumiraju izveštaje šumskih uprava i radnih jedinica i na bazi njih izveštavaju Direkciju preduzeća o izvršenju godišnjeg plana poslovanja.
- Rade periodični i godišnji obračun poslovanja i šalju ga u Direkciju preduzeća na objedinjavanje.
- Na bazi usvojene sistematizacije vrše raspoređivanje radnika na njihova radna mesta u Šumskom gazdinstvu, šumskim upravama i radnim jedinicama i sa njima zaključuju ugovore o radu, sprovode ostale normativne akte.
- Zastupaju Deo preduzeća pred sudom u sporovima koji se vode u vezi dela preduzeća.

### ***Šumske uprave, radne jedinice - ključne aktivnosti***

- Na osnovu usvojenih planskih dokumenata (šumska osnova, lovna osnova), rade predlog godišnjeg plana poslovanja. Plan se radi posebno za svako odeljenje i zbirno za gazdinsku jedinicu.
- Izrađuju godišnje izvođačke planove za sve radove koji će se izvoditi po godišnjem planu poslovanja, plan lovstva, ZPD-a, PŠ, građevinarstva...
- Izrađuju predlog plana investicija i šalju ga na razmatranje u Deo preduzeća.
- Izrađuju predlog plana javnih nabavki, dobara i usluga i šalju ih na razmatranje u Deo preduzeća.
- Posle usvajanja plana poslovanja pristupaju izvođenju planiranih radova po predviđenoj dinamici.
- Izveštavaju Deo preduzeća o izvršenju radova po svim delatnostima.
- Vrše redovne i vanredne kontrole svih revira i reona i ostale kontrole.
- Vode evidenciju izvršenih radova po svim delatnostima i sve ostale evidencije.
- Dostavljaju predloge u Deo preduzeća za pokretanje prijave za vođenje sudskih sporova, kao i predloge za nagrađivanje i kažnjavanje odgovornih radnika.
- Na kraju poslovne godine vrše razduženje izvedenih radova u predviđene planske dokumente.
- Prisustvuju pri razmatranju i usvajanju svih planskih dokumenata (posebne osnove za gazdovanje šumama, opšte osnove, lovne osnove, programi za ZPD).
- Staraju se o imovini (pokretnoj i nepokretnoj) i vrše godišnji popis imovine po količini i kvalitetu.

## Objašnjenje o njihovim međusobnim odnosima

Organizaciona šema je pokazala da preduzeće funkcioniše preko tri glavna nivoa. Na svakom nivou se donose određene odluke i u procesu odlučivanja hijerarhija je jasno izražena koja, da bi sistem funkcionisao, mora da se poštuje.

**Direkcija preduzeća** – najviši nivo u procesu donošenja odluka, donosi odluke od bitnog značaja za firmu:

- Preko Upravnog odbora donosi i usvaja sve planske dokumente, odluke i normativna akta koji su potrebni za redovno funkcionisanje preduzeća. Za svoj rad odgovaraju Vladi RS i Skupštini AP Vojvodine.
- Direktor Javnog preduzeća, koristeći ovlašćenja koja ima i koja mu je dala Skupština AP Vojvodine, imenuje lica sa posebnim ovlašćenjima i odgovornostima čiji je zadatak da sprovode poslovnu politiku preduzeća i ostvare najbolje moguće rezultate u svom radu. Za svoj rad lica sa posebnim ovlašćenjima i odgovornostima (pomoćnici direktora i direktori delova preduzeća) odgovaraju direktoru Javnog preduzeća.
- Direktor preduzeća donosi odluke za prijem u radni odnos svih radnika preduzeća.

### Delovi preduzeća

- Ključna odgovornost u procesu donošenja odluka je obaveza delova preduzeća i direktora delova preduzeća da obezbede funkcionisanje poslovanja svih šumskih uprava i radnih jedinica, kako bi delovi preduzeća bili profitni centri.
- Delovi preduzeća predlažu Direkciji preduzeća, odnosno upravnom odboru sve akte i planske dokumente na usvajanje.
- Odluke koje donose delovi preduzeća su rešenja za određene vrste radova, rešenja za korišćenje godišnjih odmora, odluke za stimulatивно nagrađivanje radnika ili odluke za kažnjavanje radnika u skladu sa normativnim aktima preduzeća.

### Šumske uprave, radne jedinice

- Ključna odgovornost je izbor objekata u funkciji ostvarenja plana poslovanja da bi se obezbedila trajnost poslovanja dela preduzeća.
- Odgovornost šumskih uprava i radnih jedinica u procesu donošenja odluka je odgovornost za izradu projektne dokumentacije.

### Sistematizacija poslova i zadataka

Stanje na dan 30.09.2008. godine

Red. br.	JP "Vojvodinašume"	Broj izvršilaca
1	2	3
A.	Direkcija preduzeća	24
B.	Delovi preduzeća	
B.1.	Šumska gazdinstva	
1.	"Sombor" Sombor	332
	Direkcija dela preduzeća	34
	Šumska uprava "Apatin"	83
	Šumska uprava "Bački Monoštor"	122
	Šumska uprava "Odžaci"	29

	Šumska uprava "Subotica"	64
2.	"Banat" Pančevo	385
	Direkcija dela preduzeća	57
	Šumska uprava "Pančevo"	31
	Šumska uprava "Deliblato"	24
	Šumska uprava "Banatski Karlovac"	24
	Šumska uprava "Bela Crkva"	40
	Šumska uprava "Vršac"	22
	Šumska uprava "Zrenjanin"	35
	Šumska uprava "Kovin"	22
	Šumska uprava "Opovo"	19
	Radna jedinica "Šumska mehanizacije Pančevo"	85
	Radna jedinica "Školsko-rekreativni centar Deliblatska peščara"	26
3.	"Sremska Mitrovica" Sremska Mitrovica	643
	Direkcija dela preduzeća	50
	Šumska uprava "Kupinovo"	111
	Šumska uprava "Morović"	127
	Šumska uprava "Višnjićevo"	117
	Šumska uprava "Klenak"	117
	Radna jedinica "Šumska mehanizacija Morović"	121
4.	"Novi Sad" Novi Sad	332
	Direkcija dela preduzeća	42
	Šumska uprava "Plavna"	54
	Šumska uprava "Bačka Palanka"	39
	Šumska uprava "Futog"	60
	Šumska uprava "Kovilj"	75
	Šumska uprava "Titel"	62
5.	"Vojvodinašume-Lovoturs" Petrovaradin	36
	Direkcija dela preduzeća	18
	Radna jedinica Fazanerija "Ristovača"	16
	Radna jedinica "Turizam"	2

### Adresar JP "Vojvodinašume" (stanje na dan 30.09.2008. godine)

R. br.	Naziv dela preduzeća	Organizaciona jedinica	Adresa	Prezime i ime rukovodioca	Telefon	Faks
1	2	3	4	5	6	7
1.	Direkcija preduzeća	Direktor	Petrovaradin Preradovićevo 2	Marta Takač	021/643-1-644	021/6433-139
1.1.		Sektor za šumarstvo i lovstvo	Petrovaradin Preradovićevo 2	Đorđe Šimunovački	021/433-868	021/6433-139
1.2.		Sektor za korišćenje šuma	Petrovaradin Preradovićevo 2	Ilić Milenko	021/433-868	021/6433-139
1.3.		Sektor za razvoj	Petrovaradin Preradovićevo 2	Zoran Tomović	021/ 432-237	021/6433-139
1.4.		Sektor za komercijalne	Petrovaradin Preradovićevo 2		021/431-577	021/6433-139

		poslove i marketing				
1.5.		Sektor za finansije	Petrovaradin Preradovićeva 2	Vesna Plavšić	021/6433-584	021/6433-139
1.6		Sektor za pravne poslove	Petrovaradin Preradovićeva 2	Mirjana Aleksić Simović	021/432237	021/6433-139
2.	ŠG "Sombor" Sombor	Direkcija dela preduzeća	Sombor Apatinski put 11	Ognjen Ivošev	025/463-114	025/463-115
2.1.		Šumska uprava "Apatin"	Aptin, Kružni nasip 13	Miodrag Perović	025/772-223	025/772-273
2.2.		Šumska uprava "Bački Monoštor"	Bački Monoštor Oslobođenja 64	Ivan Đanić	024/555-626	024/525-404
2.3.		Šumska uprava "Subotica"	Subotica, Vladimira Nazora 26	Srđan Peurača	024/555-626	024/525-404
2.4.		Šumska uprava "Odžaci"	Odžaci, Sv.Markovića 20	Mičo Vukelić	025/742-156	025/742-156
3.	ŠG "Banat" Pančevo	Direkcija dela preduzeća	Pančevo, Maksima Gorkog 24	Snežana Kovač	013/342-899	013/353-585
3.1.		Šumska uprava "Zrenjanin"	Zrenjanin, Karađorđev trg 87	Surčić Slađan	023/61-789	023/63-368
3.2.		Šumska uprava "Opovo"	Opovo, JNA 3	Miljević Milan	013/681-017	013/681-017
3.3.		Šumska uprava "Pančevo"	Pančevo, Braće Jovanović 29	Dušan Gojković	013/346-697	013/346-890
3.4.		Šumska uprava "Kovin"	Kovin, Cara Lazara 62	Petru Dragan	013/742-625	013/742-625
3.5.		Šumska uprava "Deliblato"	Deliblato, M.Tita 91	Radojević Slobodan	013/765-004	013/765-744
3.6.		Šumska uprava "Banatski Karlovac"	Ban.Karlovac, Nemanjina 41	Vujić Jadranka	013/651-216	013/651-216
3.7.		Šumska uprava "Bela Crkva"	Bela Crkva, Svetosavska 1	Stojičić Jovica	013/851-231	013/853-286
3.8.		Šumska uprava "Vršac"	Vršac, Podvršanska 22	Mrđa Dušan	013/839-641	013/833-530
3.9.		RJ Šumska mehanizacija Pančevo	Pančevo, Luka Dunav bb	Ćirović Miloje	013/344-841	013/344-841
3.10.		ŠRC "Deliblatska peščara"	Deliblato, Čardak	Stefanović Milan	013/765-050	013/765-345
4.	ŠG "Sremska Mitrovica"	Direkcija dela preduzeća	Sremska Mitrovica Parobrodska 2	Dobrojević Pera	022/622-111	022/612949
4.1.		Šumska uprava "Morović"	Morović, Svetog Save 6	Rađević Vid	022/736-908	022/736-900
4.2.		Šumska uprava "Višnjićevo"	Višnjićevo, Železnička 15	Željko Dobrić	022/745-733	022/745-724
4.3.		Šumska uprava "Klenak"	Klenak, Savska 86	Aleksandar Janjatović	022/445-235	022/445-234
4.4.		Šumska uprava "Kupinovo"	Kupinovo, Branka Madžarevića 34	Sofrenić Vladimir	022/88-030	022/88-194
4.5.		Šumska mehanizacija Morović	Morović, Mitrovačka 6	Vasiljević Ranko	022/736-909	022/736-917
5.	ŠG "Novi Sad"	Direkcija dela preduzeća	Novi Sad, Vojvode Putnika 3	Velibor Miletić	021/557-412	021/557-413
5.1.		Šumska uprava "Futog"	Futog, Cara Lazara 46	Marjanović Zoran	021/895-147	021/895-147
5.2.		Šumska uprava "Plavna"	Plavna, M.Tita 41	Mešanović Zvezdan	021/778-193	021/778-013
5.3.		Šumska uprava "Bačka Palanka"	Bačka Palanka, Šumska 3	Soro Milorad	021/754-124	021/604-0994

5.4.		Šumska uprava "Titel"	Titel, Knićaninova 32	Bastajić Duško	021/861-735	021/860-038
5.5.		Šumska uprava "Kovilj"	Kovilj, Dušana Vickovića 41	Prica Željko	021/888-028	021/888-028
6.	"Vojvodinašume- Lovoturs"	Direkcija dela preduzeća	Petrovaradin, Preradovićeva 2	Stankov Branislav	021/431-144	021/6433-713
6.1.		RJ "Fazanerija Ristovača"	Bač	Beader Nikica	021/771-596	021/771-596
		RJ "Quattro Cervi"	Petrovaradin, Preradovićeva 2	Jenei Maja	021/433-401	021/6433-713